



Schuller®

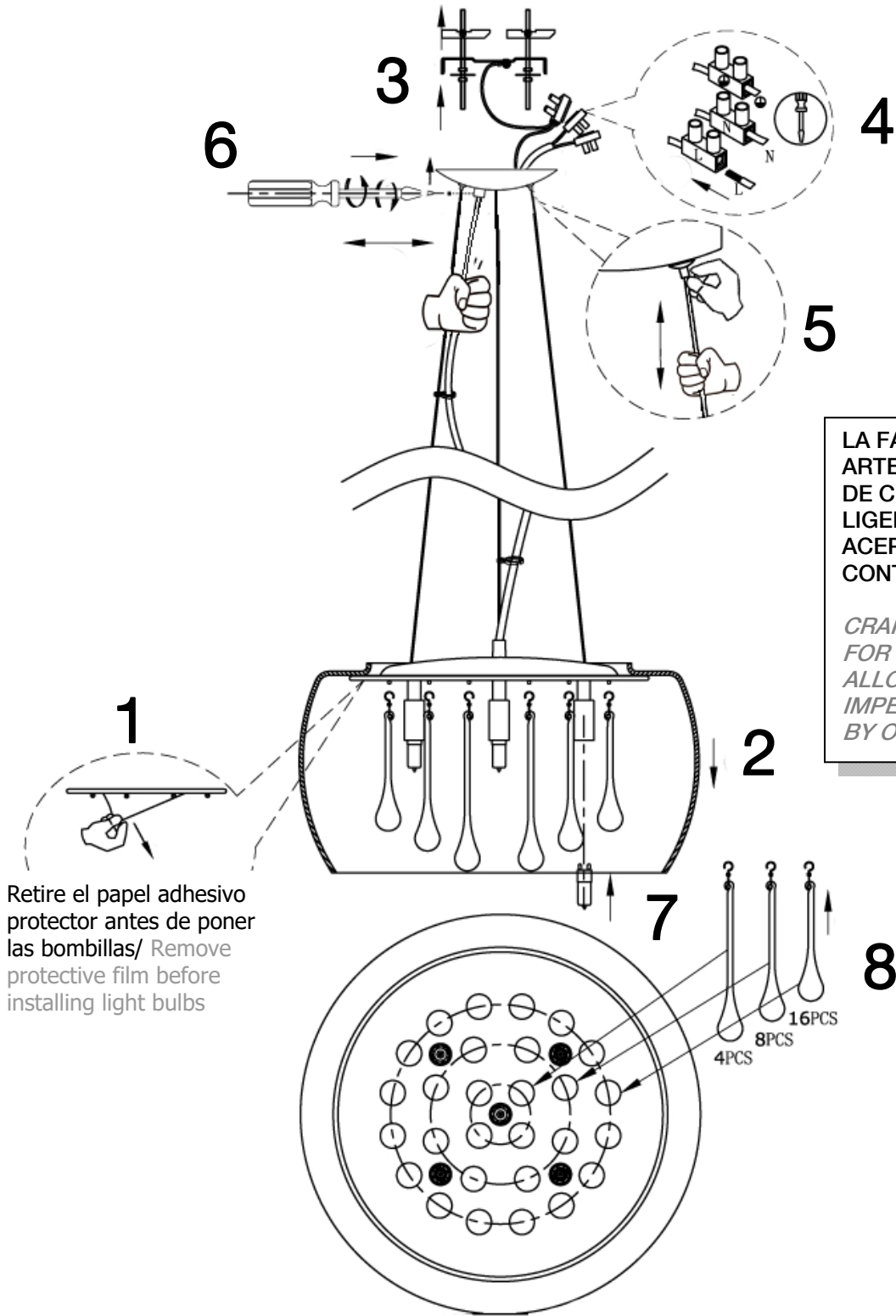
INSTRUCCIONES DE MONTAJE

ASSEMBLY INSTRUCTIONS

ARTÍCULO/ ITEM: 508718

ATENCIÓN: Schuller recomienda que utilice los balancines suministrados en la instalación de este colgante.

IMPORTANT NOTICE: Schuller recommends to use those special screws included when installing this pendant lamp.



1
Retire el papel adhesivo protector antes de poner las bombillas/ Remove protective film before installing light bulbs

LA FABRICACIÓN ARTESANAL DE ESTA TULIPA DE CRISTAL PERMITE LIGERAS IMPERFECCIONES ACEPTADAS POR NUESTRO CONTROL DE CALIDAD.

CRAFTMAN PRODUCTION FOR THIS GLASS SHADE ALLOWS SMALL IMPERFECTIONS CHECKED BY OUR QUALITY CONTROL

NOTA: Para evitar riesgos, si el cable eléctrico de este artículo sufre algún daño, deberá ser reparado por personal cualificado.

IMPORTANT NOTICE: For safety reasons, if the electrical wire of this item has any damage, it must be repaired by qualified staff.

TIPO DE BOMBILLAS/ LIGHT BULBS TYPE: 5 x G9

TIEMPO APROXIMADO DE MONTAJE 10 minutos./ APROXIMATE ASSEMBLY TIME 10 minutes.

NOTA

SCHULLER RECOMIENDA LA COLOCACIÓN DE PROTECTORES DE SOBRETENSIÓN PARA EVITAR LOS DAÑOS EN LOS COMPONENTES ELECTRÓNICOS DE LA LUMINARIA LED.

NOTE

SCHULLER RECOMMENDS TO PLACE SURGE PROTECTORS TO AVOID DAMAGES TO THE ELECTRONIC COMPONENTS OF THE LED LUMINAIRE.

Disponibles en nuestro catálogo

Available in our catalogue